

SOLUTION GLOBALE DE DÉMATÉRIALISATION DES FLUX ENTRANTS, INTERNES ET SORTANTS



NOTRE MÉTIER :

Tiers de confiance, spécialiste
du document électronique à valeur probatoire.



LE HUB UNE SOLUTION 3 EN 1 ...

Parapheur Électronique

Le Hub intègre un parapheur basé sur une infrastructure à clés publiques (PKI). Tout utilisateur dispose ainsi d'un certificat électronique, utilisé pour signer toutes les actions effectuées (dépôt, modification, visa, signature, envoi, etc.) afin de garantir la traçabilité et la valeur probatoire. Le parapheur supporte également tout type de certificat externe, dont les certificats RGS**.

Moteur de Workflow

Le moteur de workflow permet de modéliser les circuits de diffusion et de validation des documents. Les workflows sont essentiellement hiérarchiques et basés sur un organigramme. Des workflows spécifiques peuvent aussi être facilement paramétrés, par des utilisateurs autorisés ou par des administrateurs.

Gestion Électronique des Documents (GED)

Le Hub dispose de sa propre GED et peut aussi se connecter à d'autres GED du marché. La GED interne fonctionne à 3 niveaux et permet de mettre en œuvre des plans de classements communs à toute l'organisation (niveau 1), spécifiques à un service (niveau 2) ou spécifiques à un utilisateur (niveau 3).

... PERMETTANT DE DÉMATÉRIALISER 3 TYPES DE FLUX

- **Flux entrants :** courrier papier, facture, fax, email, formulaire de site web, appel téléphonique, etc.
- **Flux internes :** note administrative, validation interne, document RH, contrat, rapport, circulaire, etc.
- **Flux sortants :** courrier papier, email, courrier certifié, lettre recommandée électronique, flux ACTES (arrêté, décision, délibération), flux HELIOS/PES V2 (bordereau, mandat), etc.



UN UNIQUE PRODUIT :

Le Hub Électronique de Courriers, une solution transversale pour le traitement dématérialisé de tout type de document.



Le Courrier Certifié

Équivalent du courrier papier, le courrier certifié est 100% électronique. Il permet de garantir l'identification des correspondants, le chiffrement et l'intégrité des contenus, la traçabilité, l'horodatage et la signature électronique.



La Lettre Recommandée Électronique (LRE)

Depuis le 02/02/2011 (décret n°2011-144), la LRE est l'équivalent numérique de la lettre recommandée (LRAR) papier. La LRE LegalBox est totalement conforme aux lois et permet d'obtenir des preuves de dépôt et des accusés de réception opposables.



La Télétransmission au Contrôle de Légalité

Dans le cadre du programme d'Aide au Contrôle de légalité dématérialisé (ACTES), les collectivités ont la possibilité de dématérialiser les envois des actes soumis au contrôle de légalité et au contrôle budgétaire. Conformément à cette disposition, le Hub permet de capter les flux ACTES en sortie des applications métier, de les signer puis de les télétransmettre à la Préfecture.



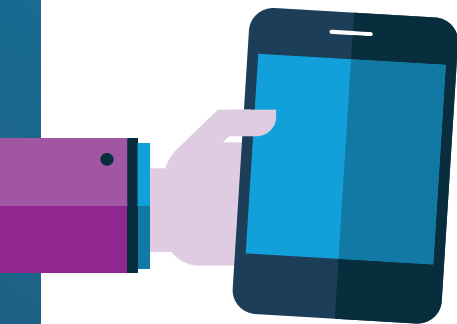
La Contractualisation en Ligne

Le Hub dispose d'un module de contractualisation permettant de faire signer de façon sécurisée des documents à des tiers. Les documents sont envoyés sur une plateforme à laquelle les destinataires se connectent pour les consulter et les signer. Le processus de contractualisation est entièrement dématérialisé et les documents sont signés au moyen de certificats de signature électroniques référencés ou éphémères.

 ZOOM SUR ...

HELIOS et le PES V2 : au 01/01/2015, les collectivités ont l'obligation de dématérialiser l'intégralité de la chaîne comptable selon le nouveau Protocole d'Echange Standard Version 2 (PES V2).

Le Hub permet aux collectivités de se conformer à cette obligation en mettant en place un procédé complet de dématérialisation. Ce procédé prend en charge le traitement des factures entrantes, la captation des flux PES V2 en sortie des logiciels de gestion financière, la validation, la signature électronique et la télétransmission à la Direction Générale des Finances Publiques (DGFiP).



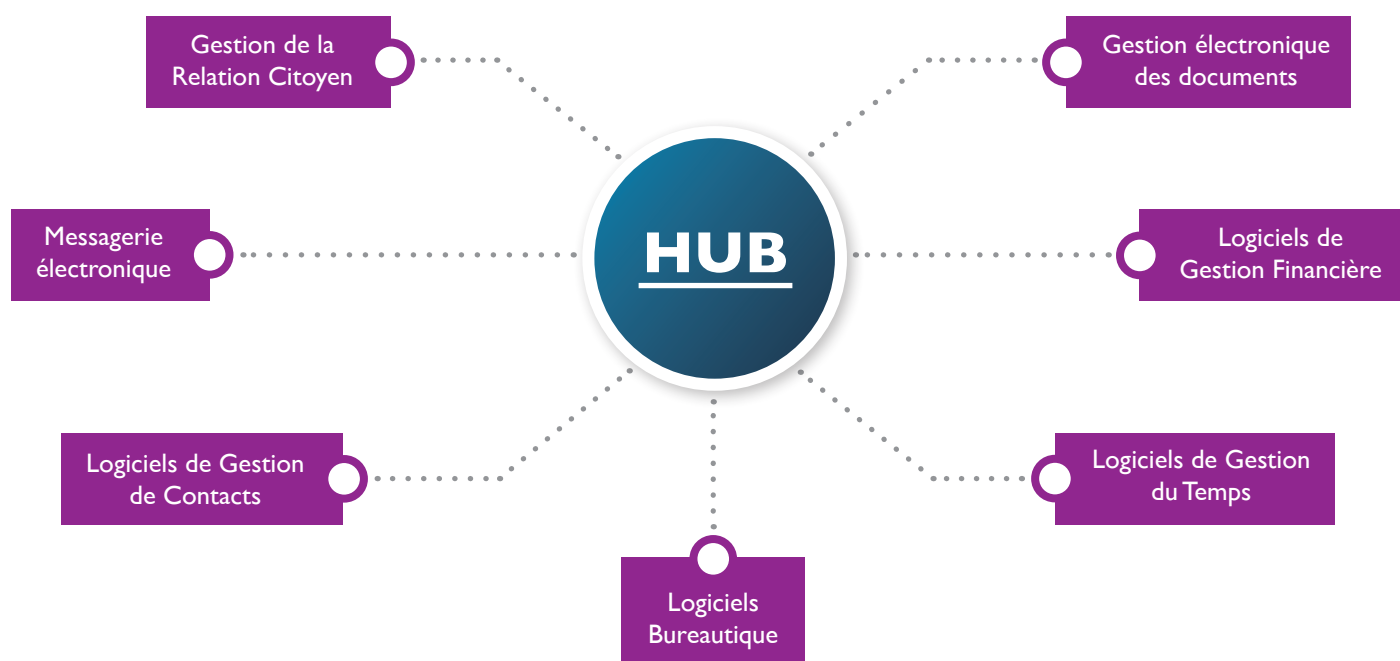
TECHNOLOGIE

Utilisable en mode Software as a Service (hébergé) ou en mode Licence (non hébergé), le Hub est développé avec les dernières technologies (Sencha Touch, ExtJS, JSON/ Restful/UTF8, J2EE, etc.).

Les interfaces sont full Web et accessibles via un simple navigateur Internet. Une version pour tablettes iPad, Android et Surface est aussi disponible pour une utilisation en situation de mobilité.

INTEROPÉRABILITÉ

Véritable pivot du parc d'applications, le Hub est un outil transversal qui peut se connecter à tout type de logiciel métier en place. Pour cela, plusieurs mécanismes sont disponibles, dont des clients API de haut niveau écrits en Java, C#, PHP, etc., des webservices et des mécanismes asynchrones tels que des batch et des CRONS.



LES AVANTAGES DU HUB

- Dématérialisation de tout type de flux,
- Solution transversale destinée à s'interfacer avec les applications métiers,
- Solution hautement paramétrable et adaptable à chaque type d'organisation,
- Gains de productivité, économies de papier et d'affranchissement,
- Solution à valeur probatoire permettant une traçabilité complète des échanges.



www.legalbox.com



LegalBox
63 bis rue de la Tombe Issoire
75014 Paris



+33 (0)1 43 20 39 38



contact@legalbox.com